

いつでもどこでも読める！WEBマニュアルのアクセス方法

WEBマニュアルでは、詳しいゲームのシステムや操作方法を掲載していますので、併せてご覧ください。

スマートフォンやタブレットをお使いの方はこちらから



ソニックマニアプラス WEB マニュアル

検索 🔍

URL <https://manual.sega.jp/sonicmania/>

SEGAゲームソフトインターネットアンケートのお知らせ

弊社では今後の参考にさせていただくため、インターネットでのアンケートを実施しております。ご協力いただきました方の中から抽選で「ソニックマニア・プラス オリジナルグッズ」または「セガゲームスオリジナルQUOカード」をプレゼントさせていただきます。
アンケートにご協力いただける方は、注意事項をよくお読みになってからアンケートにお答えください。

※携帯電話/PHSからのご回答は出来ません。
※お寄せいただいた個人情報は、弊社内で厳重に管理し、ご本人様の事前許可を得た場合、並びに法令により開示が求められた場合を除き、第三者へ開示することは一切ありません。
※お寄せいただいた内容に関する回答は一切行っておりません。
※当選者の発表は、発送をもってかえさせていただきます。

インターネットアンケートのURLはこちら

<https://sega.jp/enquete/>

パスワード

1131

※アンケート実施期間は発売日から3ヶ月間です。
※価格改定版などのソフトはアンケートを実施していない場合がありますので、あらかじめご了承ください。

株式会社 セガゲームス

このソフトに関するお問い合わせ先

セガ カスタマーサポート ナビダイヤル **0570-000-353**

ゲームの内容や攻略法に関するお問い合わせにはお答えしていません。

受付時間 10:00~17:00 月~金 (祝日及び弊社指定休日を除く)
※0570より省略せずにおかけください。 ※通話料がかかります。

SEGA®

<https://sega.jp/>

セガの公式サイトです。

セガ 公式サイト

家庭用ゲームからアミューズメント施設、会社案内まで情報が満載。セガの“今”がわかる公式サイトで最新情報をチェック!



操作ガイド



共通アクション Joy-Con™ (Joy-Conグリップ装着時)

- +ボタン** ← ゲーム中に押すとポーズメニューを表示
- Xボタン** → [アンコール] キャラチェンジ [タイムアタック] 長押しでタイムアタックを再開
- Lスティック** ←
- 方向ボタン** ←
- Yボタン Aボタン Bボタン** ↓



左右ボタンを押すと移動 (押し続けると走る)

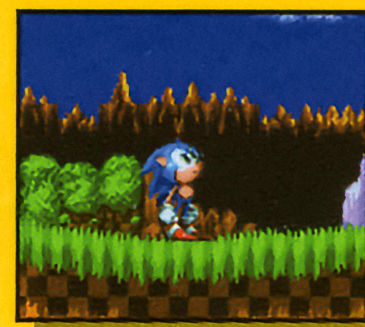


走りながら下ボタンを入力すると回転

スピンジャンプ (エネミーに体当たりすると、ダメージを与える)



立ち止まっているときに上ボタンを押すと上方を見上げて、下ボタンを押すとしゃがむ



下ボタンを押したまま、A・B・Yボタンのいずれかを押す下ボタンを離すと、スピンダッシュする



(画面が上下にスクロール)

キャラクター別アクション



ドロップダッシュ 〈ソニック〉

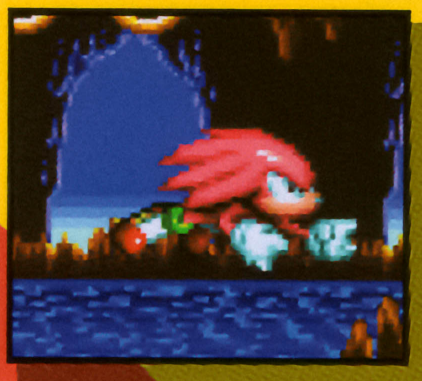
ジャンプ中にもう一度ジャンプボタンを押し続けると、着地した瞬間にダッシュします。急な坂道も素早く突破できます。

※「アクアバリア」「フレイムバリア」「サンダーバリア」のいずれかを身につけているときは、ドロップダッシュは出せません。



飛行／泳ぎ 〈テイルス〉

ジャンプボタンを連打すると、空を飛びます。水中では犬かき泳ぎになります。長い時間続けると、疲れて飛んだり泳いだりできなくなります。飛行中はソニックを運ぶこともできます。



滑空 〈ナックルズ〉

ジャンプ中にもう一度ジャンプボタンを押すと、滑空します。滑空中は方向転換やエネミーに体当たりをしてやっつけられます。ジャンプボタンを離すと着地します。



カベ登り 〈ナックルズ〉

滑空しながら壁にぶつくと壁に掴まれます。壁に掴まって登ったり降りたりできます。ジャンプボタンを押すと壁から離れます。



ハンマードロップ 〈マイティー〉

ジャンプ中にもう一度ジャンプボタンを押すと、丸まった状態で地面に急降下します。足元にいるエネミーを倒すほか、木の上に隠されたアイテムボックスを落とす効果もあります。



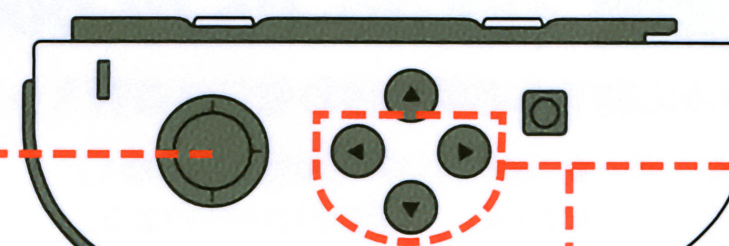
エアグライド 〈レイ〉

風の影響を受けて空を舞うことができます。ジャンプ中にもう一度ジャンプボタンを押し続けると滑空を始め、体を上下に傾けることで飛距離を延ばすことができます。

Joy-Conを本体から取り外して、2つのコントローラーとして使うと2人同時にプレイすることができます。

Joy-Con (L)

スティック ←



→ スピンジャンプ

Joy-Con (R)

スティック ←

