



NINTENDO
SWITCH™

TEAM
SONIC
RACING™



SEGA®

TIPS AND TRICKS

WORKING WITH YOUR TEAMMATES IS THE KEY TO VICTORY IN TEAM SONIC RACING.

Use these team moves to charge your Ultimate Meter for a massive advantage.



Skimboost: Help slow or spun out teammates, speed past them to give them a boost.



Slingshot: Stay in your teammate's trail to receive a quick boost ahead.



Item Box Transfer: Request and pass Item Boxes between your teammates.



Rival Takedown: Knock out racers who are on the team ahead of you in rankings.



Team Ultimate: Once your Ultimate Meter is full, activate it for a massive boost and gain invincibility. Time your activation with your whole team and extend the boost.

WISPS ARE MYSTERIOUS CREATURES, BOTH OFFENSIVE AND DEFENSIVE, USE THEM TO YOUR BENEFIT.

Wisps can be found in Item Boxes scattered throughout each course.



Spikes: Turn your vehicle into a hazard and charge into opponents.



Rocket: A destructive rocket capable of bouncing off walls.



Boost: An instant speed boost.



Quake: Send stone pillars to the front of the pack and block opponents.



Burst: Carve a hazardous trail of fire.



Bomb: A massive explosive bomb.



Ghost: Avoids all attacks, obstacles and steal Wisps.



Lightning: Stun opponents in their tracks with lightning.



Eagle: The Crimson Eagle chases down opponents before attacking.



Drill: Automated boost and become invincible.



Laser: Zap your opponents and spin them out.



Void: Absorbs Rings, Item Boxes and slows down opponents.



Cube: Block opponents and inbound projectiles.



Rhythm: Blind your opponents temporarily.

CONSEILS ET ASTUCES

DANS TEAM SONIC RACING, LA VICTOIRE REPOSE SUR LE TRAVAIL D'ÉQUIPE.

Utilise ces techniques d'équipe pour charger la jauge de Superturbo et recevoir un avantage.



SKIM BOOST

Turboraz : aide les coéquipiers ralentis ou coincés, frôle-les à toute vitesse pour leur donner un turbo.



SLINGSHOT

Rétroturbo : reste dans le sillage de tes coéquipiers pour recevoir une accélération.



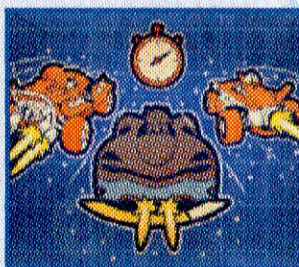
ITEM BOX
TRANSFER

Transfert de Boîte à objet : échange des Boîtes à objet avec tes coéquipiers.



RIVAL
TAKEDOWN


Éliminer les rivaux : neutralise les pilotes de l'équipe devant toi dans les classements.




Superturbo : quand la jauge de Superturbo est pleine, active-le pour obtenir une énorme accélération et l'invincibilité. Synchronise l'activation avec les autres membres de l'équipe pour prolonger le turbo.

LES WISPS SONT DES CRÉATURES MYSTÉRIEUSES, OFFENSIVES ET DÉFENSIVES, UTILISE-LES À TON AVANTAGE.


Tu trouveras les Wisps dans les Boîtes à objet réparties sur le parcours.




Épines : ton véhicule devient un danger qui fonce sur tes rivaux.




Fusée : une roquette dévastatrice capable de rebondir sur les murs.




Turbo : à utiliser pour un turbo bonus.




Séisme : envoie des piliers en pierre au devant du peloton pour bloquer tes rivaux.




Éclat : trace un sillage enflammé.




Bombe : crée une immense déflagration.




Fantôme : évite toutes les attaques et obstacles et vole un Wisp.




Éclair : arrête tes adversaires avec des attaques foudroyantes.




Aigle : l'aigle pourchasse les adversaires avant de les attaquer.




Vrille : turbo automatique et invincibilité.




Laser : frappe tes rivaux pour leur faire quitter la piste.



Vide : absorbe les Rings, Boîtes à objets et ralentit les rivaux.



Cube : bloque les rivaux et projectiles en approche.



Rythme : aveugle temporairement tes rivaux.

TIPPS UND TRICKS

IN TEAM SONIC RACING IST TEAMARBEIT DER SCHLÜSSEL ZUM SIEG.

Lade die Megaturbo-Anzeige mit diesen Aktionen auf, um deinem Team einen riesigen Vorteil zu sichern.



Streifturbo: Hilf Teammitgliedern, die einen Temposchub benötigen, indem du ganz dicht an ihnen vorbeifährst.



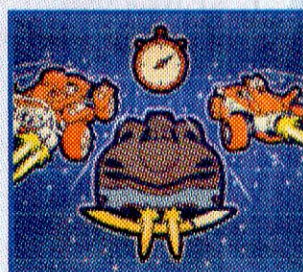
Windschattenturbo: Fahre im Windschatten eines Teammitglieds, um dir einen kurzen Turbo zu verschaffen.



Objektkisten-Übertragung: Gib Objektkisten an Teammitglieder weiter oder erhalte selber welche.



Rivale ausschalten: Schalte Mitglieder des Teams aus, das einen Platz über deinem Team liegt.



Megaturbo: Aktiviere den Turbo, wenn die Anzeige voll ist, um einen Temposchub und vorübergehende Unbesiegbarkeit zu erhalten. Aktiviere den Megaturbo zusammen mit anderen Teammitgliedern, damit er länger anhält!

WISPS SIND MYSTERIÖSE KREATUREN. SETZE SIE ZUM ANGRIFF UND ZUR VERTEIDIGUNG EIN!

Wisps stecken in den Objektkisten, die auf jeder Strecke verteilt sind.



Stacheln: Dein Fahrzeug wird zu einem stacheligen Hindernis.



Rakete: Diese zerstörerische Rakete kann von Wänden abprallen.



Turbo: Verleiht einen sofortigen Temposchub.



Erdbeben: Blocke deine Gegner mit riesigen Steinsäulen.



Feuer: Lass den Boden hinter dir in Flammen ausbrechen.



Bombe: Lass eine riesige Bombe explodieren.



Geist: Schützt vor Angriffen und Hindernissen und stiehlt ein Wisp.



Blitz: Bringe Gegner mit einem Blitzschlag zum Stillstand.



Adler: Der tiefrote Adler verfolgt Gegner, bevor er angreift.



Bohrer: Automatischer Turbo und Unbesiegbarkeit.



Laser: Bringe Gegner mit einem Laser ins Schleudern.



Sog: Saug Ringe und Objektkisten an und verlangsame Gegner.



Würfel: Wehrt Geschosse und drängelnde Gegner ab.



Rhythmus: Blende deine Gegner vorübergehend.

CONSIGLI E TRUCCHI

IN TEAM SONIC RACING IL GIOCO DI SQUADRA È FONDAMENTALE PER LA VITTORIA.

Usa queste mosse per caricare l'indicatore super e avere un netto vantaggio.



Turbo radente: aiuta i compagni lenti o che hanno sbandato, sfrecciagli accanto per fargli fare un turbo.



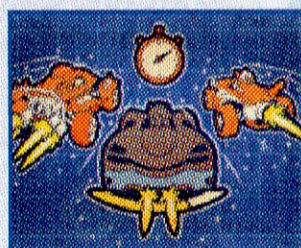
Fionda: rimani nella scia di un compagno per ricevere una rapida spinta in avanti.



Condivisione oggetti: richiedi e offri oggetti ai compagni



Attacco al rivale: spingi via gli avversari della squadra prima di te in classifica.



Super turbo: quando l'indicatore super è pieno, attiva il super turbo per schizzare in avanti e ottenere l'invulnerabilità. Sincronizza l'attivazione con la tua squadra per prolungare il turbo.

GLI WISP SONO CREATURE MISTERIOSE, PER L'ATTACCO E LA DIFESA: USALI A TUO VANTAGGIO.

Gli wisp si trovano nelle mystery box disseminate lungo i circuiti.



Aculei: trasforma la tua auto in un ostacolo spinoso e urta gli avversari.



Razzo: un razzo distruttivo che rimbalza sui muri.



Turbo: un rapido scatto di velocità.



Sisma: crea colonne di pietra davanti agli avversari in testa e li blocca.



Fiamma: crea una pericolosa scia di fuoco.



Bomba: una bomba altamente esplosiva.



Spettro: evita tutti gli attacchi e gli ostacoli e ruba gli wisp.



Fulmine: stordisce gli avversari colpendoli con i fulmini.



Aquila: insegue gli avversari prima di attaccarli.



Trivella: turbo automatico e invulnerabilità.



Laser: colpisce gli avversari e li fa sbandare.



Voragine: assimila Ring e scatole oggetto e rallenta gli avversari.



Cubo: blocca gli avversari e i colpi in arrivo.



Nota: acceca temporaneamente gli avversari.

CONSEJOS Y TRUCOS

COLABORAR CON TUS COMPAÑEROS ES VITAL PARA VENCER EN TEAM SONIC RACING.

Usad la estrategia de equipo para cargar el megaturbo y obtendréis una gran ventaja.



Turbodúo: ayuda a un compañero que va despacio o ha perdido el control de su vehículo, pasa a su lado y aceleraréis.



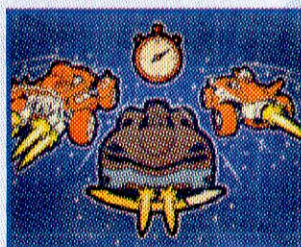
Retroturbo: sigue el rebufo de un compañero para activar el turbo.



Cesión de cajas de objetos: solicita o cede cajas a tus compañeros.



Ataque al rival: choca contra los oponentes del equipo que te precede en la clasificación.



Megaturbo: una vez esté lleno el megaturbo, podrás activarlo y correr a tope sin recibir daños. Coordina el momento de activarlo con tus compañeros y el turbo durará aún más.

LOS WISPS SON CRIATURAS MISTERIOSAS. CON ELLAS PUEDES ATACAR O DEFENDERTE. APROVÉCHALOS BIEN.

Encontrarás a los wisps en las cajas de objetos de cada trazado.



Pincho: convierte tu vehículo en un peligro y choca contra los rivales.



Cohete: un cohete destructivo que rebota en las paredes.



Turbo: úsalo y acelerarás al instante.



Temblo: deja pilares de piedra para cortar el paso a tus rivales.



Ardor: deja una peligrosa estela de fuego a tu paso.



Bomba: una bomba enorme y muy peligrosa.



Espectro: evitarás obstáculos y ataques y robarás un wisp.



Relámpago: deja aturridos a tus oponentes con su poder.



Águila: el águila carmesí da caza a tus oponentes y ataca.



Taladro: activarás el turbo y no sufrirás daños.



Láser: dispara a tus oponentes y perderán el control.



Vacío: absorbe Rings y cajas de objetos y ralentiza a los rivales.



Cubo: bloquea a tus adversarios y detiene los ataques enemigos.



Ritmo: deja ciegos a tus oponentes durante unos instantes.

PORADY I WSKAZÓWKI

WSPÓŁPRACA Z ZESPOŁEM TO KLUCZ DO ZWYCIĘSTWA W TEAM SONIC RACING.

Wykorzystuj akcje zespołowe, by nappełnić pasek zespołowej mocy ostatecznej i zyskać ogromną przewagę.



Pęd antypoślizgowy: pomóż towarzyszom, którzy są powolni lub wpadli w poślizg, mijając ich i pozwalając im nabrać rozpędu.



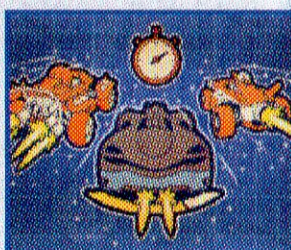
Proca: jedź śladem towarzysza, by szybko przyspieszyć.



Przekazanie pudła: przekaz pudło z przedmiotem między członkami zespołu.



Atak na rywala: nokautuj przeciwników, którzy znajdują się wyżej w rankingu niż twój zespół.



Zespołowa moc ostateczna: gdy nappełnisz pasek zespołowej mocy ostatecznej, aktywuj ją, by zdobyć potężny rozpęd i nietykalność. Zgraj aktywację z pozostałymi członkami zespołu, aby wydłużyć rozpęd.

WISPY TO TAJEMNICZE ISTOTY, W RÓWNYM STOPNIU OFENSYWNE, CO DEFENSYWNE. WYKORZYSTAJ JE NA SWOJĄ KORZYŚĆ.

Wispy znajdziesz w pudłach z przedmiotami, które są rozrzucone na każdej trasie.



Kolce: zmień swój wóz w poważne zagrożenie i szarżuj na przeciwników.



Rakieta: niszczycielska rakietka posiadająca zdolność odbijania się od ścian.



Pęd: natychmiastowe przyspieszenie.



Wstrząs: spraw, że z ziemi wyrosną kamienne słupy, które zablokują przejazd twoim przeciwnikom.



Wybuch: zostaw za sobą niebezpieczny, ognisty ślad.



Bomba: wywołaj ogromną eksplozję.



Duch: unika ataków i przeszkód oraz kradnie wispa.



Błyskawica: ogłuszaj przeciwników za pomocą uderzenia pioruna.



Orzeł: szkarłatny orzeł ściga przeciwników, nim ich zaatakuje.



Wiertło: automatyczny pęd i nietykalność.



Laser: strzel do swoich przeciwników, tak by wpadli w poślizg.



Próżnia: przyciąga ringi, pudła z przedmiotami i spowalnia przeciwników.



Kostka: blokuje przeciwników i nadlatujące pociski.



Rytm: na chwilę oślepia przeciwników.

TIPY A TRIKY

TÝMOVÁ SPOLUPRÁCE JE VE HŘE TEAM SONIC RACING KLÍČEM K VÍTĚZSTVÍ.

Používáním těchto týmových schopností nabíjej svůj ulti-metr a získej obrovské výhody zrychlení.



Zrychlení skluzem: Pomoz spoluhráčům, kteří jsou pomalejší nebo se vybourali. Rychle projed' okolo nich a dodej jim rychlost.



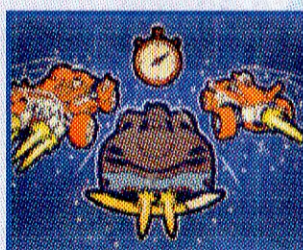
Závěs: Drž se těsně za svým spoluhráčem, získáš tak vyšší rychlost.



Předání krabice: Posílej si se spoluhráči žádosti o krabice a předávejte si je.




Sesazení rivala: Srážej závodníky, kteří jsou na žebříčku před tebou.





Ultimátní posílení týmu: Až bude tvůj ulti-metr plný, aktivuj ho a získáš ohromné zrychlení a nezranitelnost. Když ho aktivuje celý tým najednou, doba zrychlení se prodlouží.


BLUDIČKY JSOU ZÁHADNÁ STVOŘENÍ VHODNÁ K ÚTOKU I OBRANĚ. VYUŽIJ JE KE SVÉMU PROSPĚCHU.


Bludičky najdeš v krabicích rozházených po každé trati.


 **Spikes (Pích):** Proměň svůj vůz v nebezpečný stroj a vraz do protivníka.


 **Rocket (Střela):** Ničivá raketa, která se odráží od zdí.


 **Boost (Rychlík):** Okamžité zrychlení.

 **Quake (Třas):** Pošli před skupinu balvany a zablokuj tak protivníky.


 **Burst (Plamínek):** Vytvoř nebezpečnou ohnivou stopu.


 **Bomb (Bomba):** Ohromná výbušná bomba.


 **Ghost (Duch):** Uhni všem útokům i překážkám a ukradni bludičku.


 **Lightning (Blesk):** Zastav protivníka na místě úderem blesku.


 **Eagle (Orel):** Rudý orel dožene protivníka a zaútočí.

 **Drill (Vrták):** Automatické zrychlení a nezranitelnost.

 **Laser (Paprsek):** Dej protivníkovi ránu a vytlač ho z trati.

 **Void (Vír):** Pohltí kroužky a krabice a zpomalí protivníky.

 **Cube (Kostka):** Zablokuj protivníky i blížící se střely.

 **Rhythm (Rytmus):** Dočasně své protivníky oslep.

TIPPEK ÉS TRÜKKÖK

A GYŐZELEM KULCSA A CSAPATMUNKA.

Használd ezeket a csapatképességeket, hogy feltölthesd vele a hatalmas előnyt biztosító végső képességmérőt!



Oldalsó löket: segíts a lelassított, kisodródott csapattársakon. Csak hajts el mellettük, hogy egy kis plusz löketet adj nekik.



Csúzli: haladj csapattársad nyomvonalán, hogy egy kis plusz sebességet szerezhess.



Ládacsere: kérj ládát csapattársadtól, vagy adj neki egyet.



Kiütés: üsd ki a ranglistán előtted lévő csapatok versenyzőit.



Végső csapatképesség: végső képességmérő feltöltése után aktiváld ezt a képességet óriási sebességlöketért és sebezhetetlenségért. Hangold össze csapatoddal az aktiválást a hosszabb hatásért.

A LIDÉRCEK MISZTIKUS TÁMADÓ ÉS VÉDEKEZŐ LÉNYEK. HASZNÁLD ŐKET, HOGY ELŐNYRE TEHESS SZERT.

A lidérceket a pályán szétszórt ládákból lehet megtalálni.



Spikes (Tüskék): változtasd szúrós fenyegetéssé járműved és hajts bele ellenfeleidbe.



Rocket (Rakéta): pusztító erejű rakéta, mely képes lepattanni a falakról.



Boost (Gyorsító): sebességnövelő.



Quake (Rengés): emelj az ellenfelek útját eltorlaszoló kőoszlopokat a mezőny elejére.



Burst (Kitörés): veszélyes lángcsóvát hagysz magad után.



Bomb (Bomba): hatalmas robbanó bomba.



Ghost (Szellem): kerülj ki minden támadást és akadályt, illetve lopd el a lidérceket.



Lightning (Villámlás): mozgásképtelenné teszi az ellenfeleket.



Eagle (Sas): a bíbor sas az ellenfelek nyomába ered, majd lecsap.



Drill (Fúró): automatikus gyorsító, ami sebezhetetlenné is tesz.



Laser (Lézer): lödd ki ellenfeleidet, hogy kisodródjanak.



Void (Üresség): magába szívja a gyűrűket, ládákat, és lelassítja az ellenfeleidet.



Cube (Kocka): blokkolja az ellenfeleket és a feléd érkező lövedékeket.



Rhythm (Ritmus): ideiglenesen megvakítja az ellenfeleidet.

ПОДСКАЗКИ И ПРИЕМЫ

КОМАНДНАЯ РАБОТА – ЗАЛОГ ПОБЕДЫ В TEAM SONIC RACING.

Используйте командные маневры, чтобы зарядить Шкалу Командной Суперсилы и получить огромное преимущество.



Разгон: Помогайте замедленным или сорвавшимся в занос товарищам по команде – промчитесь мимо них и дайте им разгон.



Рывок: Держитесь в колее товарищей по команде, чтобы получить рывок вперед.



Передача коробки с предметом: Просите и передавайте Коробки с предметами между членами команды.



Победа над соперником: Выбивайте гонщиков из команды, которая выше вас в рейтинге.



Командная Суперсила: Когда шкала Суперсилы заполнена, активируйте ее для мощного разгона и получите неуязвимость. Действуйте синхронно со своей командой, чтобы продлить ускорение.

ВИСПЫ – ЭТО ЗАГАДОЧНЫЕ СУЩЕСТВА, КОТОРЫЕ МОГУТ КАК НАПАДАТЬ, ТАК И ЗАЩИЩАТЬ, ИСПОЛЬЗУЙТЕ ИХ В СВОЮ ПОЛЬЗУ.

Виспов можно найти в Коробках с предметами, разбросанных на трассах.



Шипы: Превратите свою машину в оружие и берите соперников на таран.



Ракета: Разрушительная ракета, способная отлетать от стен.



Разгон: Моментальное ускорение.



Обвал: Поставьте на трекке каменные столбы, чтобы задержать соперников.



Взрыв: Оставьте позади себя опасный огненный след.



Бомба: Мощная взрывоопасная бомба.



Призрак: Уклоняйтесь от всех атак и препятствий и крадите Виспов.



Молния: задержите соперников на треках ударом молнии.



Орел: Алый Орел преследует соперников и нападает на них.



Бур: Автоматическое ускорение и невидимость.



Лазер: Сбивайте соперников и отправляйте их в занос.



Пустота: Притягивает кольца и коробки с предметами, а еще замедляет соперников.



Куб: Блокируйте соперников и их снаряды.



Ритм: Временно ослепите соперников.

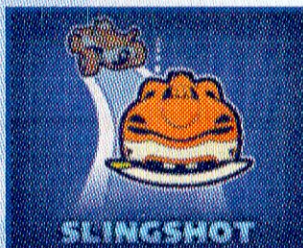
تلميحات وحيل

التعاون مع زملائك في الفريق هو مفتاح إحراز الفوز في
TEAM SONIC RACING.

استخدم حركات الفريق هذه لشحن العداد الفائق للتمتع بميزات مذهلة.



Skimboost: ساعد في إبطاء زملاء الفريق أو فقدانهم السيطرة على المركبة لتتجاوزهم وتمنحهم معززًا.



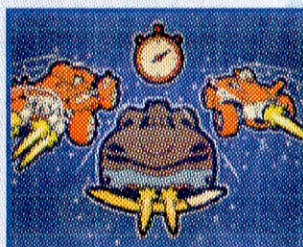
Slingshot: واصل تتبع زملاء الفريق للحصول على معزز سريع.



Item Box Transfer: اطلب صناديق العناصر وامنحها لزملائك في الفريق.



Rival Takedown: تفوق على المتسابقين في الفريق المتقدم عليك في الترتيب.



Team Ultimate: عند اكتمال شحن العداد الفائق، نشطه للحصول على معزز هائل واكتساب حصانة. رتب وقت التنشيط مع فريقك بالكامل وحسن كفاءة المعزز.

تعد **WISPS** مخلوقات غامضة، الهجومية والدفاعية على حد سواء، استخدمها لمصلحتك.

يمكن العثور على **Wisps** في صناديق العناصر المنتشرة في كل مسار.



Spikes: اجعل مركبتك مصدر خطر وتحذ الخصوم.



Lightning: اصعق الخصوم على مساراتهم بالبرق.



Rocket: صاروخ مدمر يمكنه الارتداد عن الجدران.



Eagle: يطارد النسر الأحمر الخصوم قبل الهجوم.



Boost: معزز السرعة الفوري.



Drill: معزز آلي لتصبح لا تقهر.



Quake: أرسل أعمدة حجرية أمام المجموعة وعرقل الخصوم.



Laser: دمر خصومك واجعلهم يفقدون السيطرة على مركباتهم.



Burst: شكل دربًا خطيرًا من النيران.



Void: يمتص الحلقات وصناديق العناصر ويبطئ الخصوم.



Bomb: قنبلة متفجرة ضخمة.



Cube: عرقل الخصوم والمقذوفات القادمة.



Ghost: يتجنب جميع الهجمات والعقبات ويسرق **Wisp**.



Rhythm: أصب خصومك بالعمى مؤقتًا.

NOTES

NOTES

**[sega.com/support
teamsonicracing/manual](http://sega.com/support/teamsonicracing/manual)**

© SEGA. SEGA, the SEGA logo and TEAM SONIC RACING are either registered trademarks or trademarks of SEGA Holdings Co., Ltd. or its affiliates. All rights reserved. SEGA is registered in the U.S. Patent and Trademark Office. All other trademarks, logos and copyrights are property of their respective owners. Developed by Sumo Digital Limited, a subsidiary of Sumo Group plc. © 2019 Nintendo

SEGA[®]

INS-HAC-AMKCB-EUR