

TEC TOY
multimedia

SEGA
Entertainment



SONIC 3
THE HEDGEHUG

SONIC & KNUCKLES

SONIC'S
& KNUCKLES

SEGA
Entertainment

TEC TOY
multimedia

ATENÇÃO

Por favor, leia o aviso abaixo antes de jogar seu PC game ou antes de permitir que seus filhos comecem a jogar.

Existe um tipo raro de epilepsia, denominado fotossensível, que pode ser estimulado por variações luminosas intermitentes, alteração de luz da tela de televisão, computador, luz estroboscópica ou raios de sol passando através de folhas e galhos de árvores. A epilepsia é uma doença que pode ou não estar manifestada. Por isso, para minimizar qualquer risco, pedimos que tome as precauções abaixo:

ANTES DE USAR:

- Se você ou alguém de sua família já teve algum tipo de epilepsia ou perda de sentidos quando exposto a variações luminosas, consulte seu médico antes de jogar.
- Sente-se no mínimo a 2,5 metros da tela do monitor.
- Se você estiver cansado ou tiver dormido pouco, descanse e só volte a jogar quando estiver completamente recuperado.
- Tenha certeza de que o quarto em que você está jogando é bem iluminado.
- Utilize o menor monitor possível para jogar

DURANTE O JOGO:

- Descanse pelo menos 10 minutos por hora quando você estiver jogando computador.
- Os pais devem supervisionar os filhos no uso do computador. Se você ou seus filhos sentirem alguns sintomas como vertigem, visão alterada, contrações nos músculos ou olhos, perda de consciência, desorientação, qualquer movimento involuntário ou convulsões, pare de jogar imediatamente e consulte seu médico.

TEC TOY

CERTIFICADO DE GARANTIA

A TEC TOY garante este produto contra defeitos de fabricação pelo prazo de 90 (noventa) dias, contados a partir da data de sua compra.

Em caso de defeito, dirija-se a um posto de Assistência Técnica Autorizada da TEC TOY munido deste certificado e da nota fiscal comprobatória da compra, para obter os serviços cobertos por esta garantia.

A presente garantia, contudo, não cobre defeitos originados por uso indevido, tentativa de violação do produto e consertos por pessoa não autorizada.

A presente garantia também não cobre fretes de envio e/ou retorno a uma Assistência Técnica Autorizada TEC TOY.



TEC TOY INDÚSTRIA E COMÉRCIO LTDA.

Av. Dr Alberto Jackson Byington, 3200 - Jd. Três Montanhas
Osasco - SP - CEP 06276 - 000 - Indústria Brasileira
CENTRAL DE ATENDIMENTO AO CONSUMIDOR
Av. Jabaquara, 1799 - São Paulo - SP
CEP 04045-003 - Tel. (011) 5071-1331

SEGA ENTERTAINMENT INC.

PRODUTOR EXECUTIVO

Matt Wolf

PRODUTOR

Scott Hawkins

GERENTE DE PRODUTO

Jill Braff

TESTADOR PRINCIPAL

Fernando Valerrama

ASSISTENTES DO TESTADOR PRINCIPAL

Nicolas Azizian, Jason Bartholomew

Elton Brown

DIRETOR DE ARTE

Bob Schonfisch

PROJETISTA

Scott Allen

GERENTE DE PRODUÇÃO

Eileen Sacman

TESTADORES

David Hodge, Tay Huynh, Christian Clausen, Peter Young, Rick Greer, Jon Regul, Art Detangel, Doug Broadhurst, Jeremy Campbell, Eugene Valenzuela, Daniel Madar, Steve Peck, Ryan Hurth, Mo Berry, Howard Gipson, Lorne Asuncion, Andrew Byrne, Matt Ironside, Grant Luke, Dennis Lee, Wesley Ng, Aaron Guadamuz, Stewart Stanyard, Jeremy Caine, Dennis Cheng, Anthony Borba, Ben Malto, Ty Johnson, John Diamonon, Yobo Shen

AGRADECIMENTOS ESPECIAIS

Shinobu Toyoda, Bernie Stolar, Greg Suarez, Kristi Walker, Toni Werner, Sue Price, John Hurst, Eileen Nogushi, Jeannie Ash, Arvin Carlson

MANUAL

Verdoni Multi Media
Curtis Clarkson

ÍNDICE

INTRODUÇÃO	2
EXIGÊNCIAS DO SISTEMA	3
PARA INICIAR	4
CONTROLES BÁSICOS	6
MENÚ DO JOGO	7
OPÇÕES	8
AJUDA	8
COMO SALVAR OS JOGOS	9
JOGAR COMO SONIC OU COMO TAILS	10
OBJETIVOS	11
SUPER JOGADAS DO SONIC	12
JOGADAS TÍPICAS DO KNUCKLES	13
ITENS	14
ESTÁGIO ESPECIAL	15
BARREIRA DE MOLAS	16
ESTÁGIOS DE BÔNUS	17
MODO DE DOIS PARTICIPANTES	18
SUPER DICAS DE JOGO SONIC	19
PROTECTOR DE TELA DO SONIC	21
CRÉDITOS	23

TRÊS HERÓIS DA SEGA, TRÊS AVENTURAS CLÁSSICAS, TRÊS VEZES A AÇÃO DO SONIC.

NA PONTA DE SEUS DEDOS ESTÃO OS MAIS FAMOSOS PERSONAGENS DE VÍDEO GAME, EM SUAS AVENTURAS MAIS INCRÍVEIS. TUDO ISTO PARA VOCÊ JOGAR. A ÚNICA DÚVIDA É, QUAL JOGO VOCÊ VAI JOGAR PRIMEIRO?

SONIC 3: Jogue como Sonic ou como Tails (ou ambos) e infiltre-se na misteriosa Ilha Flutuante, lar das mágicas Esmeraldas do Caos - e, também, do sinistro Dr. Robotnik e seus malignos Badniks.

SONIC & KNUCKLES: Enturme-se com o Knuckles e atrapalhe os planos sinistros do Dr. Robotnik, para possuir a Esmeralda Mestre. Será que você poderá salvar a Ilha Flutuante, enquanto mantém a super impulsiva Echidna longe de seu pé?

SONIC 3 & KNUCKLES: Jogue com todos os três heróis da Sega e enfrente seu antigo inimigo, o sinistro Dr. Robotnik, acessando a todas as 12 Zonas, Super Estágios e Estágios de Bônus.

MASHROOM HILL ZONE

FLYING BATTERY ZONE

SANDOPOLIS ZONE

LAVA REEF ZONE

SKY SANCTUARY ZONE

DEATHEGG ZONE

SONIC3 & KNUCKLES

ALL ZONE

CRÉDITOS

SEGA DO JAPÃO

PRODUTOR

Toshinoi Asai

DIRETOR

Tadaki Kuroi

PROGRAMADORES

Tetsuji Mukai (HIC)
Hiroshi Ohta (HIC)
Satoru Sugisaki (HIC)
Hiroaki Ishiki (HIC)
Masaaki Watabiki (HIC)
Shinichi Aso (HIC)

INSTALADOR DO PROGRAMA

Kei Takashima

PROJETISTAS DA CENA SELECIONAR JOGO

Hisato Fukumoto
Katsufumi Yoshimori

COORDENADOR DE SOM

Masaru Setsumaru

ARRANJADORES DE SOM

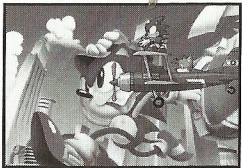
Shigeaki Irie (USP)
Masaaki Nishizawa (USP)
Goro Takahashi (USP)

TESTADOR

Takashi Akiyama

AGRADECIMENTOS ESPECIAIS A

Hirozaku Yasuhara
Hisayoshi Yoshida
Tchie Tokoro
Shinji Fujiwara



MENU EDIT

Aqui, você poderá moldar o protetor de tela com suas próprias especificações. Acerte a música de fundo, os gráficos e a animação, da forma que você preferir. Eis como:

No lado esquerdo da tela fica o Inventário de Efeitos. Contém uma coleção de efeitos de músicas de fundo, de imagens e de animação disponíveis. Você utilizará tais efeitos para personalizar seu próprio Protetor de Tela do Sonic. Utilize as setas ESQUERDA/DIREITA para flutuar entre os vários itens.

Para iniciar a personalização de seu protetor de tela, use o mouse para arrastar os efeitos até seus locais adequados na janela Editar (no centro da tela).

Assim que você houver colocado todos os efeitos em suas posições escolhidas na Janela Editar, clique em "SAVE" para ter uma visão prévia de seu novo protetor de tela. Clique em "APPLY" para salvar as modificações em seu novo protetor de tela. Clique em "OK" para fechar o monitor e retorne à Janela Propriedades.

Para ajustar as Configurações de seu Protetor de Tela Após Ser Instalado em Windows 95

1. Clique à direita o mouse em Área de trabalho.
2. Escolha "Propriedades".
3. Clique na etiqueta "Protetor de Telas".
4. Escolha o Protetor de Tela Sonic como o protetor de telas atual.
5. Clique no Botão "Configurações".
6. Clique em "Editor" para moldar os efeitos especiais e a música, em seguida, você pode salvar as configurações.

EXIGÊNCIAS DO SISTEMA

Sistema Operacional:	Windows ®'95
Tipo e Velocidades Mínimas de CPU:	Processador Pentium ® 75Mhz, 486 DX4 100 Mhz
Memória:	8 MB
Vídeo:	SVGA, 256 cores
Placa de Som:	Sound Blaster 16 ou compatível
Opcional:	Teclado, game pad e joystick



PARA INICIAR

SONIC & KNUKLES COLLECTION só pode ser executado em Windows 95 .

Para jogar **SONIC & KNUKLES COLLECTION** em Windows 95, siga estas etapas:

Coloque o **SONIC & KNUKLES COLLECTION** no drive de CD-ROM, com a etiqueta para cima. Feche o compartimento.

2. Após alguns momentos, uma caixa de diálogo aparecerá, dando-lhe uma lista de opções.

Na primeira vez que você inserir o CD-ROM de **SONIC & KNUKLES COLLECTION**, a caixa de diálogo lhe dará a opção de instalar o jogo ou de confirmar se o programa já existe. Selecione **INSTALL** (instalar), para iniciar o processo de instalação.

Se você possuir uma marca especial de placa de vídeo, como a Diamond (www.diamondmm.com), STB (www.stb.com), #9 (www.nine.com),

SIS (www.chips.com), ou Matrox Millineum (www.matrox.com), você irá precisar carregar drivers DirectX especiais de seus web site.

Se você não quiser instalar o **SONIC & KNUKLES COLLECTION** neste momento, selecione **CANCEL** (cancelar). Se você já possuiu DirectX3, não terá que reinstalar DX3.

Em Windows 95, o procedimento de instalação do **SONIC & KNUKLES COLLECTION** analisa a configuração específica de seu sistema e carrega os drivers apropriados para sua placa de som e sua placa de monitor de vídeo. Além disso, o **SONIC & KNUKLES COLLECTION** irá criar um novo grupo de programas, chamado **SONIC & KNUKLES COLLECTION** e colocar o ícone do programa **SONIC & KNUKLES COLLECTION** neste grupo.

PROTECTOR DE TELA DO SONIC

Para Instalar

1. Insira o disco no drive de CD-ROM.
2. Escolha "EXIT" e, em seguida OK.
3. Clique à direita no mouse no ícone Sonic 3K CD-ROM e selecione "OPEN", no menu.
4. Clique à esquerda duas vezes, no mouse, na pasta de registro SonicSS.

5. Clique à esquerda duas vezes, no mouse, em "SET-UP".
6. Na Tela de Inicialização do Protetor de Tela do Sonic, clique em "INSTALL".
7. Escolha o local, em seu drive rígido, em que você quer instalar o programa e digite "OK." (O programa é executado tanto em Windows 3.1 quanto em Windows '95).

8. Escolha Minimum Install ou Custom Install. O Custom Install lhe permite resoluções múltiplas para as imagens de fundo.
9. Quando houver feito suas seleções, clique "OK".

DICAS DE JOGO (CONT.)

* Prepare-se para viajar debaixo d'água em várias Zonas. Lembre-se, o Sonic não pode ficar muito tempo debaixo d'água, sem respirar, então pule em uma gigantesca bolha de ar que surge do solo. Se você esperar tempo demais, o Sonic irá afogar (perder uma vida). A ativação do Escudo de Água permite que o Sonic respire debaixo d'água, até que o escudo se rompa.

* Aprenda a usar os novos itens de escudo e de movimento do Sonic. Eles se mostrarão extremamente valiosos, quando você for ajudar o Sonic e o Tails a viajarem através da Ilha Flutuante, em busca do Dr. Robotnik.

* Use o Ataque Giratório Estrondoso do Sonic para escalar colinas íngremes.

* Quando um Ato se acaba, um marcador de nível aparece, salte em direção a ele, antes que ele aterrisse e talvez, um item extra possa aparecer.

* Na Zona De Capa Glacial, e através do jogo, evite que seu personagem fique preso em passagens. Você poderá ser pego em armadilhas. Faça com que seu personagem ative Postos Estelares ou entre em um Estágio Especial, o mais depressa possível.

* O Dr. Robotnik criou várias armadilhas diabólicas que tiram vantagem de sua velocidade de Sonic ultra-rápida. Cuidado com as armadilhas das quais o Sonic não pode escapar. Se você cair na armadilha errada, você poderá ter que reinicializar o jogo e começar de novo, desde o início da Zona em que você estava por último. Quando o Sonic estiver piscando (após ser atingido), não o deixe viajar rápido demais.

TELA DE BOAS VINDAS

Aqui, você poderá selecionar Jogar, (Re) Instalar, Desinstalar e/ou Sair do programa **SONIC & KNUKLES COLLECTION**.

Quando o **SONIC & KNUKLES COLLECTION** estiver instalado, você terá a opção de Play (jogar), (Re) Install (reinstalar), Uninstall (desinstalar) ou Cancel (cancelar). Toda vez que você inserir o CD-ROM no drive, clique Install para Reinstalar **SONIC & KNUKLES COLLECTION**. Clique UNINSTALL se você quiser remover o **SONIC & KNUKLES COLLECTION** de seu sistema, ou CANCEL, para não efetuar nenhuma ação. Consulte "Usar Menus", abaixo, para maiores informações de como iniciar ou resumir jogos.

USAR MENUS

Quando você jogar **SONIC & KNUKLES COLLECTION** em uma janela, você poderá acessar os itens do menu a qualquer momento. Para acessar um menu, movimente a seta apontadora para o título do menu, na barra de menus e, pressione o botão esquerdo do mouse. Para selecionar um item do menu, movimente o mouse para baixo, para salientar o item e clique no botão esquerdo do mouse. Você poderá flutuar entre a exibição da tela completa e a visão da janela, utilizando a tecla F4.

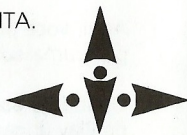
CONTROLES BÁSICOS - TECLADO

MOVIMENTAR: Pressione as teclas de direção ESQUERDA ou DIREITA.

OLHAR PARA CIMA: Pressione a tecla de Direção Para CIMA.

AGACHAR: Pressione a tecla de Direção Para BAIXO.

PULAR/ATAQUE GIRATÓRIO: Pressionar a tecla ENTER.



Enter

CONTROLES BÁSICOS - JOYSTICK

MOVIMENTAR: Segurar o Joystick à DIREITA ou à ESQUERDA.

OLHAR PARA CIMA: Segurar o Joystick para CIMA.

AGACHAR: Segurar o Joystick para BAIXO.

PULAR/ATAQUE GIRATÓRIO: Pressione o Botão 1 do Joystick.

CONTROLES DE TECLADO PARA DOIS JOGADORES (E CONTROLE DO TAILS, QUANDO JOGAR EM SONIC & TAILS)

X = ESQUERDA

C = AGACHAR

V = DIREITA

A = PULAR/VOAR (Voar sobre o
Sonic para pegá-lo)

SÚPER DICAS DE JOGO SONIC

* Pegue Anéis de Ouro. Eles lhe darão proteção contra os Badniks e contra obstáculos e, o ajudarão a ganhar vidas extras e a entrar no Estágio de Bônus.

* Quando você perder os Anéis de Ouro que estiver guardando, pegue-os, uma vez mais, rapidamente, tantos quantos forem possíveis. Ao ganhar 100 Anéis de Ouro, você ganhará uma vida extra. A posse de 20 Anéis de Ouro quando você ativar um Posto Estelar, permitirá que você entre no Estágio de Bônus.

Atenção: Pegue 50 anéis ou mais, no Sonic 3.

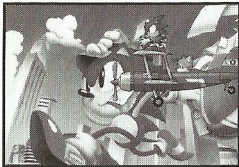
* Fique sempre de sob-reaviso para passagens e salas escondidas. Procure padrões diferentes nos muros. Você poderá devassar alguns muros sólidos ao executar um Ataque Giratório e Es-trondoso. Você pode, também, usar este movimento para quebrar formações rochosas abertas.

* Atenção com os Badniks que atiram armas de energia. Mesmo se você mantiver distância dos Badniks, suas armas podem alcançá-lo e causar a perda de vida de seu personagem. Se você precisar passar por uma série de Badniks, passe alguns momentos assistindo-os, enquanto você aprende a se movimentar. Certifique-se de planejar, perfeitamente, seu tempo de ataque.

* Não esqueça, no Sonic, The Hedgehog, o Tails tem a capacidade de ajudar o Sonic. Quando estiver preso em uma situação difícil, use o controle do Jogador 2, para assumir o controle do Tails. Pressione a tecla A duas vezes para fazer com que o Tails voe.

* Sempre busque formas para melhorar sua pontuação. Derrotar os Badniks, juntar Anéis de Ouro e passar por cada Ato o mais depressa possível (para um Bônus de Tempo), são modos excelentes para impulsionar sua pontuação.

MODO DE DOIS PARTICIPANTES



Apronte-se para a nova e melhorada aventura para dois participantes. Mesmo se você tiver dominado as 12 Zonas de um participante do jogo. Existem cinco Zonas, absolutamente únicas, e três diferentes modalidades de jogo no modo dois participantes, de tela dividida.

MODE GRAND PRIX (MODO GRANDE PRÊMIO)

Ao competir contra um segundo jogador e correr contra o tempo, vivencie todas as cinco Zonas do modo dois participantes.

MATCH RACE (CORRIDA)

É uma corrida contra o tempo, enquanto você enfrenta um segundo jogador, em qualquer uma das Zonas de dois participantes que você escolher.

TIME ATTACK (TEMPO DE ATAQUE)

É uma prática do modo de um participante, que irá ajudá-lo a se preparar para uma competição de dois participantes. Selecione e pratique em qualquer uma das cinco Zonas de dois participantes. Seu objetivo é se movimentar o mais rápido possível.

MENÚ DO JOGO

Aqui você poderá escolher se quer jogar **SONIC 3**, **SONIC & KNUCKLES COLLECTION** ou **SONIC 3 & KNUCKLES**. Para escolher, clique no ícone de seta ESQUERDA ou DIREITA e pressione a tecla ENTER (ou clique em "PLAY" [jogar]) para efetuar uma seleção.

TELA DE JOGO PRINCIPAL

As seguintes seleções aparecem no Tela do Jogo:

Sonic 3 & Knuckles	
Game	Options Help
Restart Game	Alt+R
Pause	F3
Reset	Alt+F2
Special Stage Mode	
Exit	Alt+F4

Restart Game
(Reiniciar Jogo)
(Alt+R) - Selecione isto para reiniciar o jogo.

Pause (Pausa) (F3)
Selecione isto para pausar o jogo.

Reset (Reinicializar)
(Alt+F2) - Selecione isto para voltar à Tela do Menu do Jogo.

Special Stage Mode (Modo de Estágio Especial)
Selecione isto para desviar até um jogo 3D de bônus.

Exit (Sair)
(Alt+F4) Selecione isto para sair do jogo.

OPÇÕES

Options	Help
Full Screen	F4
Menu Bar	F5
Change Controls...	F7
Use Joystick...	F8
Sound Test...	

Full Screen View (Visão da Tela Completa) (F4)
Intercala entre a tela completa e a janela.

Menu Bar (Barra de Menu) (F5)
Intercala entre ligar/desligar barra de menu.

Change Keyboard Controls (Modificar Controles de Teclado) (F7)
Aqui você poderá mudar as configurações de controle.

Use Joystick (Usar Joystick) (F8)
É aqui que você poderá escolher o uso do Joystick.

Sound Test (Teste de Som)
Aqui você poderá ter uma amostra dos vários efeitos de som e das trilhas sonoras.

AJUDA

Help	
Contents	F1
How to play the Game	
Keyboard and Joystick Controls	
Gameplay Hotline	
How to use Help	

Contents (Conteúdo) (F1)
Exibe o conteúdo do jogo.

How to Play The Game (Como jogar o jogo)
Mostra as instruções do modo de jogar.

Keyboard/Joystick Controls (Controles Teclado/Joystick)
Mostra a configuração de controles padrão.

ESTÁGIOS DE BÔNUS

Passe um Posto Estelar, quando houver pego de 20 a 50 anéis (dependendo do jogo) e, um Circulo Estelar aparecerá. Pule através do círculo, para entrar no Estágio de Bônus. O número de anéis que você tiver, quando pular na auréola, determinará qual o estágio em que você irá entrar.

Junte 50 anéis em qualquer Estágio de Bônus e ganhe 01 Continue.

ESTÁGIOS DE ESFERAS BRILHANTES

Você está preso a uma esfera magnética! Role no topo da esfera e, em seguida pule para uma maior. Ative as nadadeiras para ajudá-lo no topo.

Cuidado para o campo de força, que cresce de baixo!

ESTÁGIO DE CAÇA-NÍQUEIS

Junte anéis quando as rodas giram. Pule em direção ao centro, para ficar no jogo.

- 1 Barra 2 Anéis
- 2 Barras 4 Anéis
- 3 Barras 8 Anéis
- 3 Tails 20 Anéis
- 3 Knuckles 25 Anéis
- 3 Sonics 30 Anéis
- 3 Jackpots 100 Anéis
- 3 Robotniks (Ratos!) Perde 100 Anéis

OS ITENS DO ESTÁGIO DE BÔNUS



Escudo Barreira

Pegue uma bola de borracha B e seu personagem será recompensado com um tipo aleatório de escudo.

BARREIRA DE MOLAS



Cada vez que seu personagem saltar as catapultas, abaixo da Máquina de Bolas de Borracha, ela desaparecerá. Ao pegar uma bola de borracha 'REP', isto substituirá as catapultas. Quando seu personagem cair após as catapultas, ele, automaticamente, sairá do Estágio de Bônus.



Super Anel

Estas bolas de borracha valem 10 Anéis de Ouro.



Bolas de Borracha Pára-choques

Evite estas bolas de borracha.



1-UP

Ganha uma vida extra.



Bolas de Borrachas Vazias

Olha só a brincadeira com você! Nada acontece quando seu personagem pega uma

INICIAR CARACTERÍSTICA DE SALVAR JOGO



O disco do *SONIC & KNUCKLES COLLECTION* tem uma característica especial de Salvamento de Jogos, que permite você armazenar dados do jogo de até seis jogos diferentes. Cada jogo, que você salvar, será armazenado em uma das seis janelas Salvar Jogo.

Após selecionar um participante, a tela de Característica de Salvamento aparecerá. Para iniciar o jogo, selecione uma, entre as seis entradas, Janela de Salvamento de Jogo. Elas serão inicialmente nomeadas como NEW (Nova). Pressione as teclas

direcionais para CIMA e para BAIXO, para selecionar que personagem você irá querer controlar. Em seguida, pressione a tecla ENTER para iniciar um jogo. Após o término de seu jogo, ou se você selecionar RESET, seu jogo será automaticamente salvo na entrada que você houver selecionado.

*Para jogar uma partida sem salvar, selecione a janela com a opção "Não Salvar".

*Se você terminar o jogo e juntar todas as Esmeraldas Caos, você poderá jogar em qualquer zona pressionando as teclas de direção para CIMA e para BAIXO, na entrada da Janela de Salvamento de Jogo.

Atenção: Não se pode salvar jogos em Sonic & Knuckles, somente Sonic 3 e Sonic 3 & Knuckles possuem a características de salvamento.

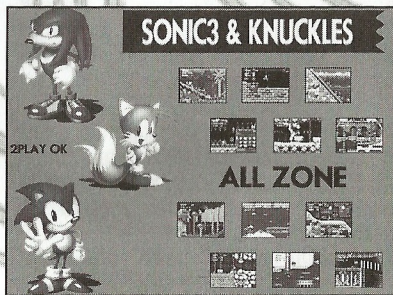
REINICIAR UM JOGO SALVO

Na tela principal, escolha o jogo de 1 ou de 2 jogadores e selecione o personagem que você irá querer controlar. Selecione as Janelas de Salvamento de Jogo que você irá querer começar a jogar e pressione a tecla ENTER. Você somente poderá reiniciar um jogo a partir da última Zona em que ele foi salvo.

JOGUE COMO SONIC, TAILS OU KNUCKLES

Na tela principal, você poderá optar por jogar um jogo de um participante e então selecionar para controlar o Sonic, o Tails, ou o Sonic e o Tails juntos.

Atenção: No Sonic & Knuckles, você pode escolher Sonic ou Knuckles. No Sonic 3, você pode escolher Sonic ou Sonic & Tails. No Sonic 3 & Knuckles, você pode escolher Sonic, Sonic & Tails, Tails, ou Knuckles.



APAGAR UM JOGO SALVO

Utilize As teclas de direção para salientar o Dr. Robotnik e pressione a tecla ENTER. Em seguida, mova o cursor para a Janela de Proteção de Jogo que você quiser deletar. Pressione a tecla ENTER, novamente, e selecione "YES" (sim), para confirmar sua escolha.

ESTÁGIO ESPECIAL

Dentro de cada Ato, você descobrirá, pelo menos uma sala escondida, contendo um gigantesco Anel de Ouro. Quando você saltar no anel, você será teleportado até um Estágio Especial.

No entanto, tenha cuidado, porque quanto mais tempo você ficar no Estágio Especial, mais rápido ele se torna.

Para fazer o Anéis de Ouro aparecerem, olhe as formações quadradas das esferas azuis, em seguida pegue as esferas ao longo da ponta externa do quadrado. Todas as esferas azuis que formam o quadrado se tornarão Anéis de Ouro.

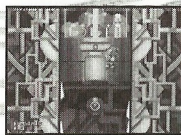
* Pegue as esferas azuis. Se você pegar todas, você irá ganhar uma Esmeralda Caos.

* Junte 50 anéis e você será premiado com um Continue.

* Pegue uma esfera amarela para catapultar a uma distância de 5 esferas.

* Esferas com estrelas vermelhas e brancas são pára-choques que o ri-cocheteiam na direção oposta.

* Se esquive das esferas vermelhas (Dica: tente saltar sobre elas).



MÁQUINA DE BOLA DE BORRACHA DO ESTÁGIO DE BÔNUS

Pegue 1-Ups extras, itens de bônus e Anéis de Ouro girando a manivela desta Máquina de Bolinhas de Borracha. Para encontrar este Estágio de Bônus, junte 50 ou mais Anéis de Ouro durante um único Ato, ative um Posto Estelar e, em seguida salte nas estrelas minúsculas que aparecerem.

ITENS



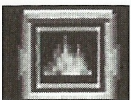
Super Anel

Isto vale 10 Anéis de Ouro.



Invencibilidade

Nenhum Badnik poderá ferir seu personagem, quando ele, ao ativar este ícone, tornar-se invencível por um curto período de tempo. Alguns objetos móveis ainda causarão danos, então, tenha cuidado.



Escudo de Chama

Protege o Sonic, o Knuckles e o Tails, contra um ataque de fogo.

Quando este escudo é ativado, o Sonic pode executar um Ataque Giratório com Bola de Fogo, do céu, saltando para o ar e pressionando a tecla ENTER.

Escudo de Água

O Sonic, o Knuckles e o Tails podem respirar debaixo d'água e o Sonic pode pular como uma bola. O Sonic pode, também, derrotar a maioria dos Badniks pulando sobre suas cabeças quando estiver cercado pela bolha de Escudo de Água.

Escudo de Raio

Quando ativado, os Anéis de Ouro irão gravitar próximos ao Sonic, ao Knuckles ou ao Tails. Este escudo também o protegerá dos ataques elétricos e dos ataques de bolas de energia, dos Badniks. Enquanto este escudo estiver ativo, o Sonic poderá efetuar saltos duplos no céu (pressione duas vezes a tecla ENTER, rapidamente).



1-UP

Este item vale uma vida extra.



Super Sapatos

Sapatos de Arranque de alta velocidade. Olhe só o seu personagem se mandar!



Robotnik

Perigo! A ativação deste ícone de queda de energia causará o mesmo montante de danos que um ataque de um Badnik. Você perderá os Anéis de Ouro de seu personagem ou, sem Anéis de Ouro, perderá uma vida.

OBJETIVOS

Enquanto o Sonic, o Tails e o Knuckles exploram as emocionantes Zonas, você deverá ajudá-los a juntar Anéis de ouro e a localizar as Esmeraldas do Caos. A seguir, apresentamos uma sinopse de seus objetivos quanto ao jogo.

RINGS (ANÉIS)

Defender as Ilhas Flutuantes, juntando anéis de ouro.

* Junte quantos anéis você puder para uma pontuação alta e para a proteção contra golpes inimigos ou contra eventualidades.

* Quando seu personagem bater numa armadilha, ou for atacado por um Badnik, seu personagem irá perder seus anéis. Caso ele não tenha anéis, um golpe inimigo custará uma vida, ao seu personagem.

* Nos estágios Especial e de Bônus, você irá ganhar um Continue, quando conseguir juntar 50 anéis.

* Pegue 100 anéis e ganhe uma vida extra!

BADNIKS

Cada vez que você derrotar um Badnik, ele se desmontará e o animal, encurralado lá dentro, será libertado!

BOSSSES (CHEFES)

No final de cada Zona, você deverá derrotar um Chefe super vilão, especialmente criado pelo Dr. Robotnik.

Atenção: Você não pode salvar um jogo Sonic & Knuckles, somente Sonic 3 e Sonic 3 & Knuckles possuem a característica de salvamento de jogo.

TEMPO

O Limite de Tempo para cada Ato é de 10 minutos. Se você demorar demais e o Limite de tempo terminar, você deverá repetir o Ato.

VIDAS

Você inicia o jogo com 03 vidas. Se perder uma vida, você deverá recomeçar o Ato a partir do último Posto Estelar que você houver passado. Se perder todas as vidas, o jogo acaba.

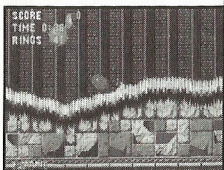
CONTINUE

Você ganha um Continue a cada 50 anéis que você juntar nos estágios Especial e de Bônus. Cada Continue vale 03 vidas!

Quando você perder todas as suas 3 vidas originais, mas houver ganho Continues, você verá uma tela de Continue. Então, você terá 10 segundos para pressionar a tecla ENTER e voltar ao jogo.

Assim que você pressionar a tecla ENTER, você reentrará no jogo, no último Posto Estelar que houver passado.

SÚPER JOGADAS DO SONIC



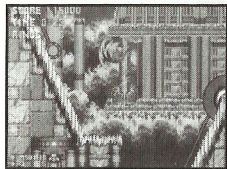
Ataque Giratório Estrondoso

Através desta manobra repleta de energia, você irá irromper através dos obstáculos ou irá arrasar um Badnick .

Segure a tecla de direção para Baixo enquanto pressiona a tecla ENTER. Quando você soltar a tecla direcional, seu personagem atirárá para a frente.

O Tails no Resgate

Ao jogar um jogo de um participante com o Sonic e o Tails juntos, use as teclas do Jogador 2 para controlar o Tails. Use o Tails para levantar o Sonic para fora das áreas de perigo, ou para levá-lo até certas áreas que o Sonic não pode alcançar sozinho.

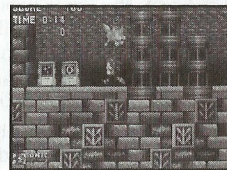


Escudo Instantâneo

Pressione rapidamente a tecla ENTER por duas vezes e, você irá gerar energia suficiente para ser protegido por um escudo por uma fração de segundo.

Faça o Tails Voar ou Nadar

Pressione rapidamente, duas vezes, as teclas SALTAR do Jogador 2 (padrão "a") e, seu personagem irá voar ou nadar (por um tempo limitado), se for necessário.



JOGADAS TÍPICAS DO KNUCKLES

DESLIZAR

Pressione a tecla ENTER, duas vezes, rapidamente, uma vez para pegar um pouco de ar e novamente para começar a deslizar (ou planar). Pressione as teclas de direção DIREITA e ESQUERDA para direção.

ATAQUE DESLIZANTE DO KNUCKLES

Pressione a tecla ENTER por duas vezes, para iniciar a deslizar. Ponha os melhores socos do Knuckles para frente para nocautear os Badniks. Efetue este ataque como no item Deslizar e golpeie os robôs, enquanto se movimenta!

ESCALAR O MURO

Aproxime-se de um muro e pressione a tecla ENTER duas vezes, rapidamente, uma vez para saltar, e a segunda vez para se colar ao muro ou superfície vertical. Pressione as teclas de direção para CIMA/BAIXO para poder escalar o muro. Pressione a tecla ENTER para saltá-lo.